



PORCELÂNICO PLENA MASSA, DECORADO

FULL BODY PORCELAIN TILES, DECORATED · GRÈS CÉRAME EN PLEINE MASSE, DÉCORÉ
DURCHGEFÄRBTES DEKORIERTES FEINSTEINZEUG



TÉCNICO · TECHNICAL

CTNCA 

TÉCNICO · TECHNICAL



TECHNIQUE · TECHNISCH

ÍNDICE



PORCELÂNICO PLENA MASSA, DECORADO · FULL BODY PORCELAIN TILES, DECORATED
GRÈS CÉRAME EN PLEINE MASSE, DÉCORÉ · DURCHGEFÄRBTES DEKORIERTES FEINSTEINZEUG

ADAMASTOR	04
AUTHENTIC CONCRETE	06
FACTORY	10
IMAGINE	12
IMAGINE TRIBECA	14
IMAGINE VINTAGE	16
IMAGINE DECK	18
MAGMA STONE	20
MIXAGE	22
STONE CUT	24
STORY OF STONE	26

ADAMASTOR

PORCELÂNICO PLENA MASSA, DECORADO · FULL BODY PORCELAIN TILES, DECORATED
 GRÈS CÉRAME EN PLEINE MASSE, DÉCORÉ · DURCHGEFÄRBTES DEKORIERTES FEINSTEINZEUG
 EN 14411: 2012 ANNEX G GROUP BIa UGL · ISO 13006: 2012 ANNEX G GROUP BIa UGL
 ANSI A137.1-2012 CLASS P1 (IMPERVIOUS - PORCELAIN)



04 FORMATOS · 04 FORMATS
 04 FORMATS · 04 FORMATE



Disponível em acabamento Natural, Lapado e Antiderrapante.

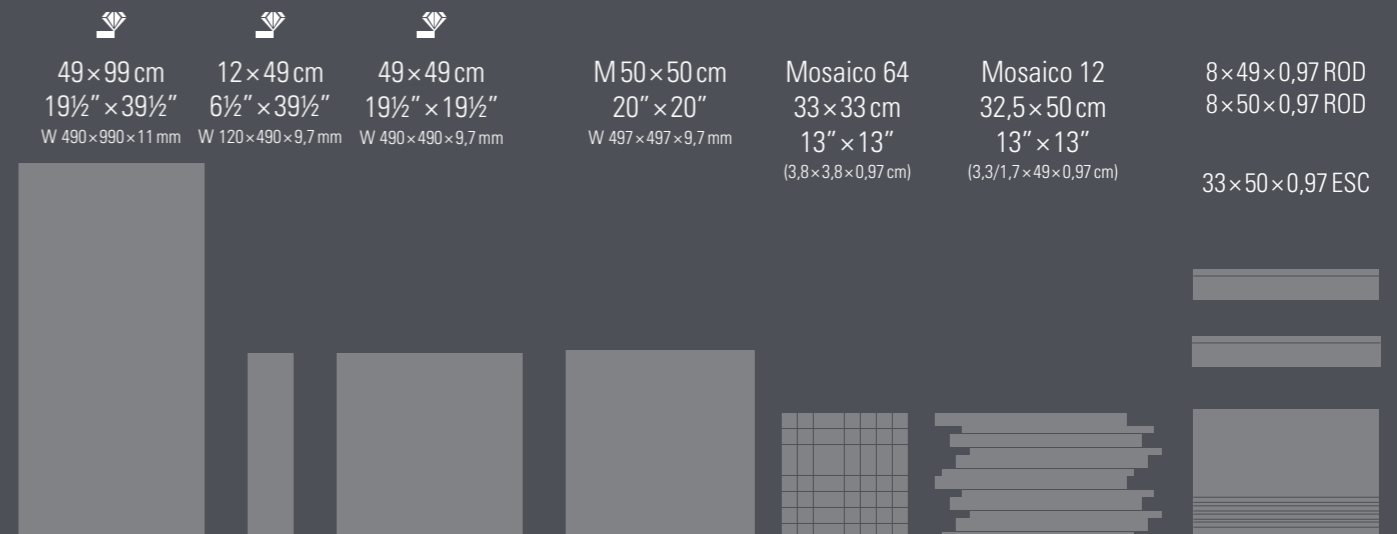
Available in Natural, Semi-polished and Anti-slip finish.

Disponible en finition Naturel, Lapatto, Antidérapant.

Erhältlich in drei verschiedenen Ausführungen: natural, anpoliert und trittsicher.

	49x99	49x49	12x49	M 50x50	Mosaico
Natural	•	•	•	•	•
Lapado	•	•			
Antiderrapante	•				

Formato · Format	Caixa · Box			Paleta · Pallet				
	Pcs. · Stk.	m ² / ML	kg	Caixa / Paleta Box / Pallet	m ²	Net. kg	Brut. kg	cm
Pavimento · Floor Tiles Carreaux de Sol · Bodenfliese	49x99x1,1 cm	2	0,97 m ²	38	36,86	855	880	120x100x65
	49x49x0,97 cm	4	0,96 m ²	36	34,56	726	751	120x80x67
	12x49x0,97 cm	16	0,94 m ²	45	42,30	888	913	120x80x78
Mosaico · Mosaic Mosaïque · Mosaik	M 50x50x0,97 cm	4	1,00 m ²	36	36,00	756	781	120x80x65
	33x33x0,97 cm	9	1,00 m ²					
Peças Especiais · Trim Pieces Pièces Spéciales · Formstücke	8x49x0,97 ROD	25	12,25 ML					
	8x50x0,97 ROD	25	12,50 ML					
	33x50x0,97 ESC	6	0,99 m ²					

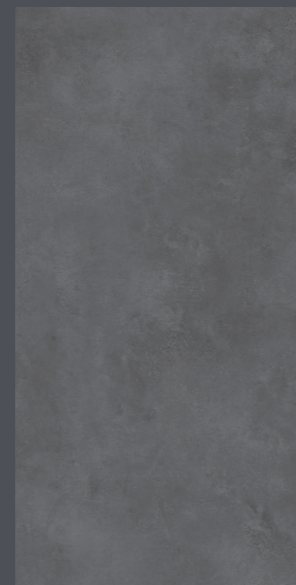


06 CORES · 06 COLOURS

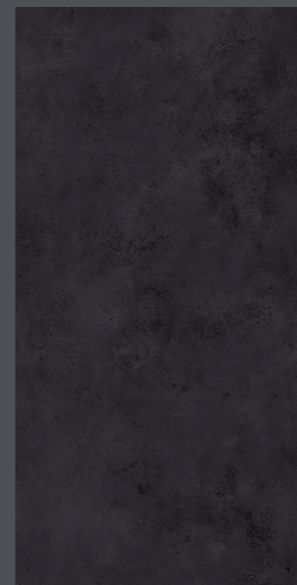
06 COLORIS · 06 FARBEN



cinza · grey
8621
8621 L
8621 AD
8621/640 (mosaico 64)
8621/012 (mosaico 12)



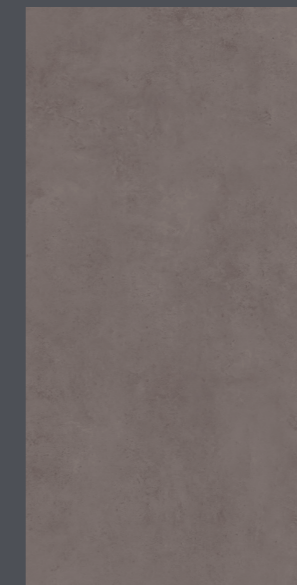
antracite · anthracite
8622
8622 L
8622 AD
8622/640 (mosaico 64)
8622/012 (mosaico 12)



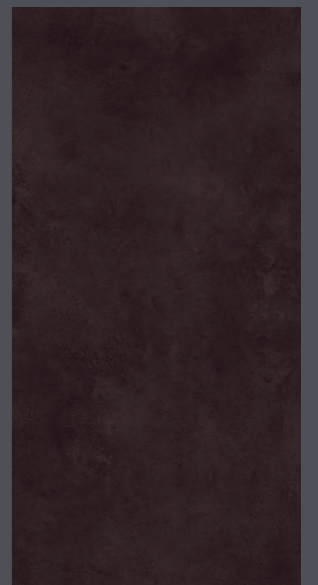
preto · black
8623
8623 L
8623 AD
8623/640 (mosaico 64)
8623/012 (mosaico 12)



bege · beige
8620
8620 L
8620 AD
8620/640 (mosaico 64)
8620/012 (mosaico 12)



bronze · bronze
8624
8624 L
8624 AD
8624/640 (mosaico 64)
8624/012 (mosaico 12)



castanho · chestnut
8625
8625 L
8625 AD
8625/640 (mosaico 64)
8625/012 (mosaico 12)

AUTHENTIC CONCRETE

PORCELÂNICO PLENA MASSA, DECORADO · FULL BODY PORCELAIN TILES, DECORATED
 GRÈS CÉRAME EN PLEINE MASSE, DÉCORÉ · DURCHGEFÄRBTES DEKORIERTES FEINSTEINZEUG
 EN 14411: 2012 ANNEX G GROUP BIa UGL · ISO 13006: 2012 ANNEX G GROUP BIa UGL
 ANSI A137.1-2012 CLASS P1 (IMPERVIOUS - PORCELAIN)



Disponível em acabamento Natural e Antiderrapante.
 Available in Natural and Anti-slip finish.
 Disponible en finition Naturel et Antidérapant.
 Erhältlich in den Ausführungen natural und trittsicher.

	49x99	24x99	49x49	M 50x50	Mosaico
Natural	•	•	•	•	•
Antiderrapante	•	•	•	•	•

Formato · Format	Caixa · Box			Paleta · Pallet					
	Pcs. · Stk.	m ² / ML	kg	Caixa / Paleta Box / Pallet	m ²	Net. kg	Brut. kg	cm	
Pavimento · Floor Tiles Carreaux de Sol · Bodenfliese	49x99x1,1 cm	2	0,97 m ²	22,50	38	36,86	855	880	120x100x65
	24x99x1,1 cm	4	0,95 m ²	23,00	63	59,85	1.449	1.474	120x100x87
	49x49x0,97 cm	4	0,96 m ²	20,17	36	34,56	726	751	120x80x67
	M 50x50x0,97 cm	4	1,00 m ²	21,00	36	36,00	756	781	120x80x65
Mosaico · Mosaic Mosaïque · Mosaik	33x33x1,1 cm	7	0,7623 m ²	16,25					
Rodapé · Bullnose Plinthe · Sockel	8x49x1,1 ROD	22	10,78 ML	18,11					
	8x50x1,1 ROD	22	11,00 ML	18,48					

04 CORES · 04 COLOURS
 04 COLORIS · 04 FARBEN



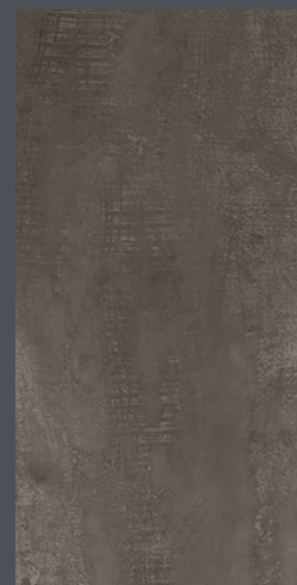
branco · white
 8830
 8830 AD
 8830/036 (mosaico)



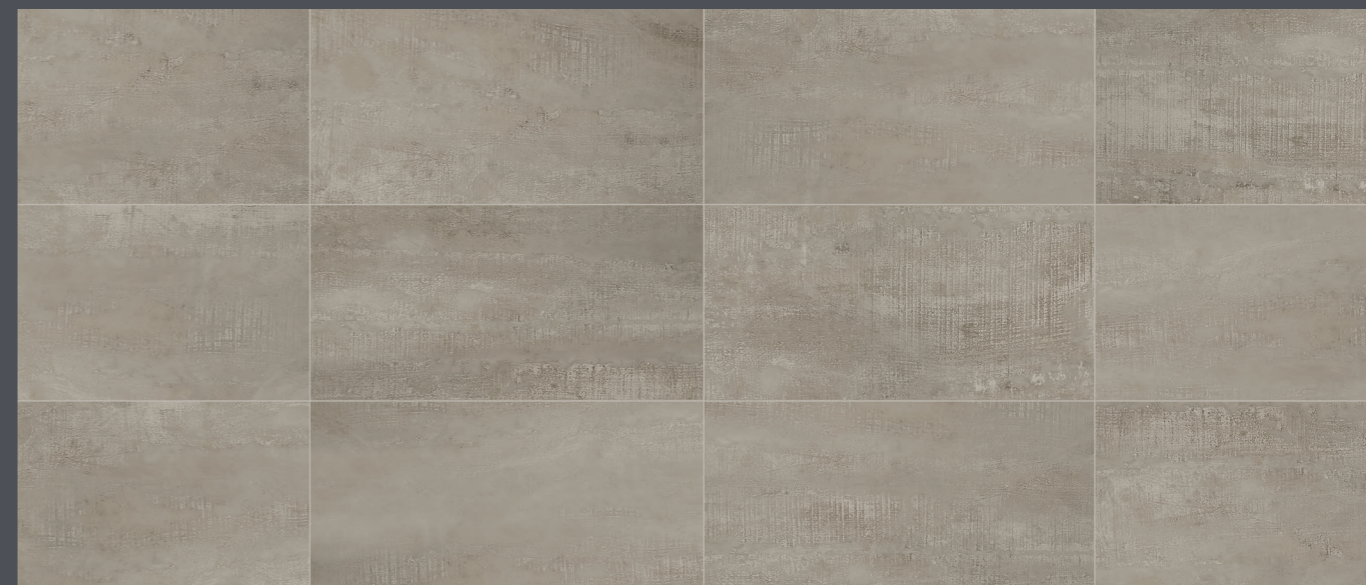
betão · concrete
 8831
 8831 AD
 8831/036 (mosaico)



vizon · vizon
 8833
 8833 AD
 8833/036 (mosaico)



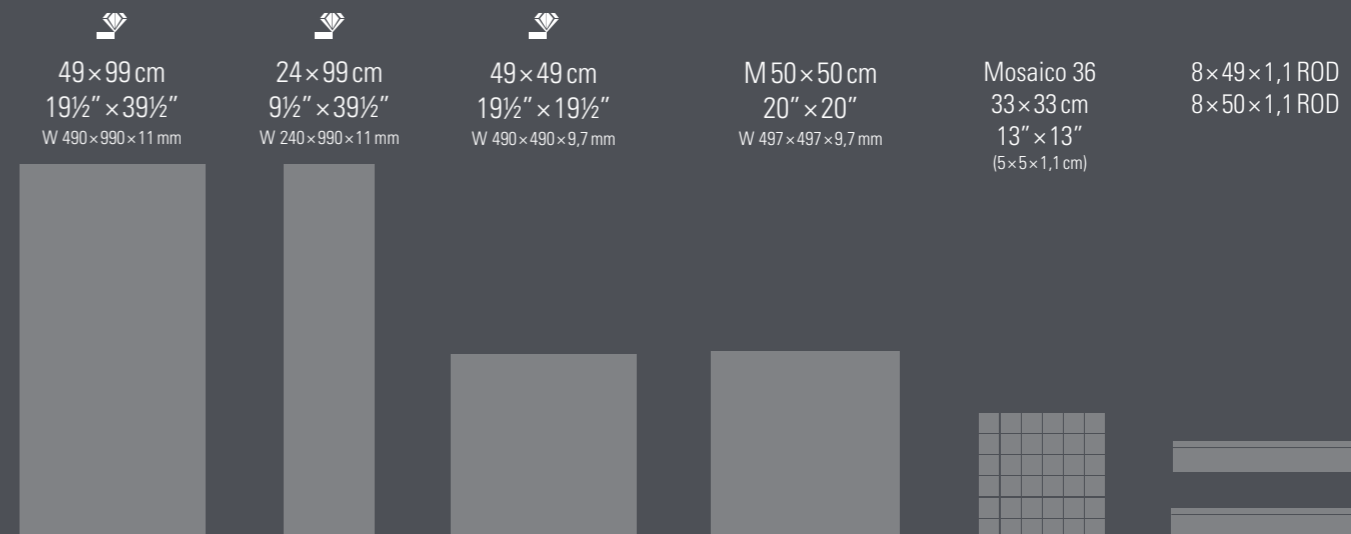
antracite · anthracite
 8832
 8832 AD
 8832/036 (mosaico)



49x99 cm | 8831

CINCA

04 FORMATOS · 04 FORMATS
 04 FORMATS · 04 FORMATE



AUTHENTIC CONCRETE

PORCELÂNICO PLENA MASSA, DECORADO · FULL BODY PORCELAIN TILES, DECORATED
 GRÈS CÉRAME EN PLEINE MASSE, DÉCORÉ · DURCHGEFÄRBTES DEKORIERTES FEINSTEINZEUG
 EN 14411: 2012 ANNEX G GROUP BIa UGL · ISO 13006: 2012 ANNEX G GROUP BIa UGL
 ANSI A137.1-2012 CLASS P1 (IMPERVIOUS - PORCELAIN)



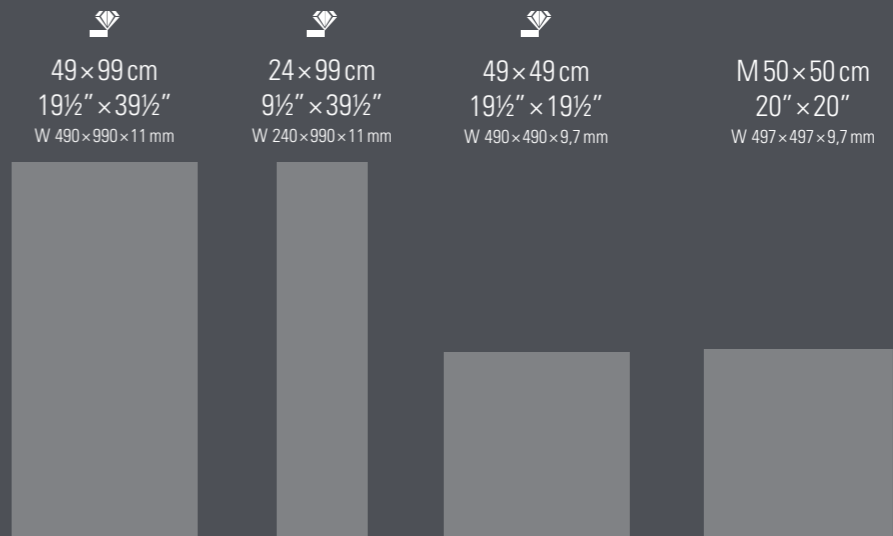
Disponível em acabamento Natural.

Available in Natural finish.

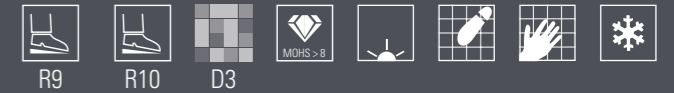
Disponible en finition Naturel.

Erhältlich in der Ausführung natural.

04 FORMATOS · 04 FORMATS
 04 FORMATS · 04 FORMATE



Formato - Format	Caixa · Box			Paleta · Pallet					
	Pcs. · Stk.	m² / ML	kg	Caixa / Paleta Box / Pallet	m²	Net. kg	Brut. kg	cm	
Pavimento · Floor Tiles Carreaux de Sol · Bodenfliese	49x99x1,1 cm	2	0,97 m²	22,50	38	36,86	855	880	120x100x65
	24x99x1,1 cm	4	0,95 m²	23,00	63	59,85	1.449	1.474	120x100x87
	49x49x0,97 cm	4	0,96 m²	20,17	36	34,56	726	751	120x80x67
	M 50x50x0,97 cm	4	1,00 m²	21,00	36	36,00	756	781	120x80x65



04 CORES · 04 COLOURS
 04 COLORIS · 04 FARBEN



branco · white
 8830/990 | 49x99 cm
 8830/240 | 24x99 cm
 8830/490 | 49x49 cm
 8830/500 | M 50x50 cm



betão · concrete
 8831/990 | 49x99 cm
 8831/240 | 24x99 cm
 8831/490 | 49x49 cm
 8831/500 | M 50x50 cm



vizon · vizon
 8833/990 | 49x99 cm
 8833/240 | 24x99 cm
 8833/490 | 49x49 cm
 8833/500 | M 50x50 cm



antracite · anthracite
 8832/990 | 49x99 cm
 8832/240 | 24x99 cm
 8832/490 | 49x49 cm
 8832/500 | M 50x50 cm



49x99 cm | 8830 · 8830/990

FACTORY

PORCELÂNICO PLENA MASSA, DECORADO · FULL BODY PORCELAIN TILES, DECORATED
 GRÈS CÉRAME EN PLEINE MASSE, DÉCORÉ · DURCHGEFÄRBTES DEKORIERTES FEINSTEINZEUG
 EN 14411: 2012 ANNEX G GROUP BIa UGL · ISO 13006: 2012 ANNEX G GROUP BIa UGL
 ANSI A137.1-2012 CLASS P1 (IMPERVIOUS - PORCELAIN)



Disponível em acabamento Natural e Antiderrapante.
 Available in Natural and Anti-slip finish.
 Disponible en finition Naturel et Antidérapant.
 Erhältlich in den Ausführungen natural und trittsicher.

Formato · Format	Caixa · Box			Paleta · Pallet				
	Pcs. · Stk.	m ² / ML	kg	Caixa / Paleta Box / Pallet	m ²	Net. kg	Brut. kg	cm
Pavimento · Floor Tiles Carreaux de Sol · Bodenfliese M 50×50×0,97 cm	4	1,00 m ²	21,00	36	36,00	756	781	120×80×65
Rodapé · Bullnose Plinthe · Sockel 8×50×0,97 ROD	25	12,50 ML	21,00					

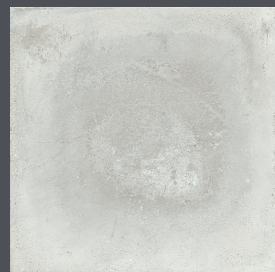
01 FORMATO · 01 FORMAT
 01 FORMAT · 01 FORMAT

M 50×50 cm
 20" × 20"
 W 497×497×9,7 mm

8×50×0,97 ROD



04 CORES · 04 COLOURS 04 COLORIS · 04 FARBEN



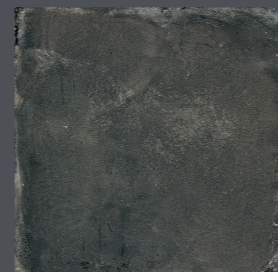
branco · white
 8820
 8820 AD



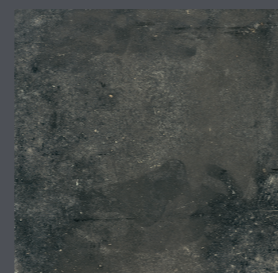
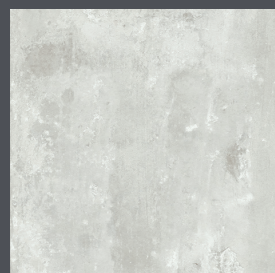
betão · concrete
 8822
 8822 AD



taupe · taupe
 8821
 8821 AD



antracite · anthracite
 8823
 8823 AD



M 50×50 cm | 8821

IMAGINE

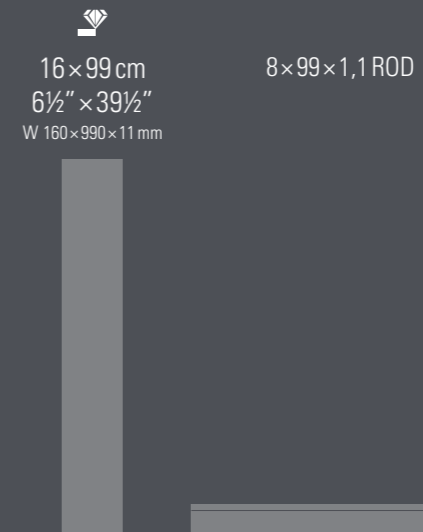
PORCELÂNICO PLENA MASSA, DECORADO · FULL BODY PORCELAIN TILES, DECORATED
 GRÈS CÉRAME EN PLEINE MASSE, DÉCORÉ · DURCHGEFÄRBTES DEKORIERTES FEINSTEINZEUG
 EN 14411: 2012 ANNEX G GROUP BIa UGL · ISO 13006: 2012 ANNEX G GROUP BIa UGL
 ANSI A137.1-2012 CLASS P1 (IMPERVIOUS - PORCELAIN)



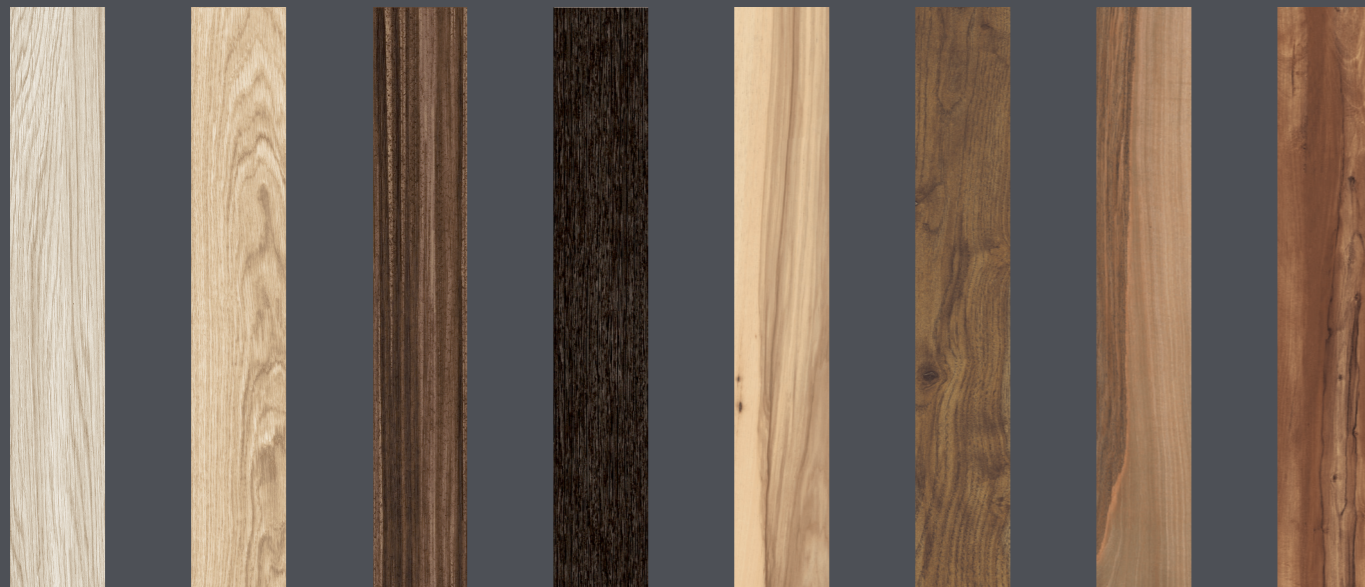
Disponível em acabamento Natural e Antiderrapante.
 Available in Natural and Anti-slip finish.
 Disponible en finition Naturel et Antidérapant.
 Erhältlich in den Ausführungen natural und trittsicher.

Formato · Format	Caixa · Box			Paleta · Pallet				
	Pcs. · Stk.	m² / ML	kg	Caixa / Paleta Box / Pallet	m²	Net. kg	Brut. kg	cm
Pavimento · Floor Tiles Carreaux de Sol · Bodenfliese 16×99×1,1 cm	6	0,95 m²	23,00	60	57,00	1.380	1.405	120×100×81
Rodapé · Bullnose Plinthe · Sockel 8×99×1,1 ROD	12	11,88 ML	22,50					

01 FORMATO · 01 FORMAT
 01 FORMAT · 01 FORMAT



08 CORES · 08 COLOURS
 08 COLORIS · 08 FARBEN



carvalho branco carvalho white 8712 8712 AD	carvalho carvalho 8710 8710 AD	zebrano zebrano 8732 8732 AD	wengué wengué 8720 8720 AD	hickory natural hickory natural 8740 8740 AD	hickory brown hickory brown 8744 8744 AD	nogueira nogueira 8742 8742 AD	cerejeira cerejeira 8716 8716 AD
--	---	---------------------------------------	-------------------------------------	---	---	---	---



16x99 cm | 8710

IMAGINE TRIBECA

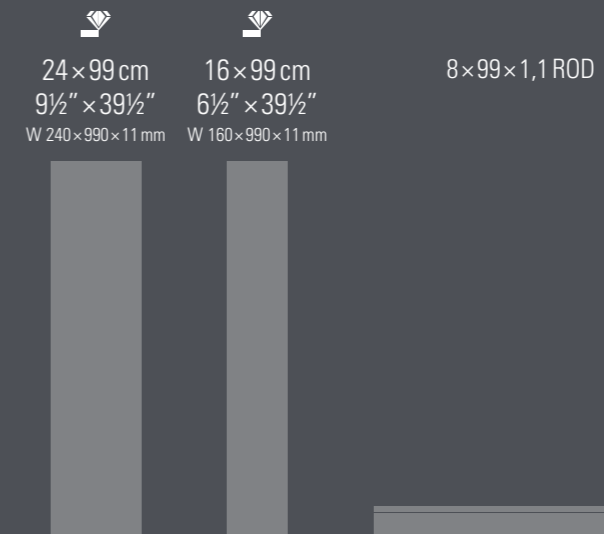
PORCELÂNICO PLENA MASSA, DECORADO · FULL BODY PORCELAIN TILES, DECORATED
 GRÈS CÉRAME EN PLEINE MASSE, DÉCORÉ · DURCHGEFÄRBTES DEKORIERTES FEINSTEINZEUG
 EN 14411: 2012 ANNEX G GROUP BIa UGL · ISO 13006: 2012 ANNEX G GROUP BIa UGL
 ANSI A137.1-2012 CLASS P1 (IMPERVIOUS - PORCELAIN)



Disponível em acabamento Natural.
 Available in Natural finish.
 Disponible en finition Naturel.
 Erhältlich in der Ausführung natural.

Formato · Format	Caixa · Box			Paleta · Pallet					
	Pcs. · Stk.	m² / ML	kg	Caixa / Paleta Box / Pallet	m²	Net. kg	Brut. kg	cm	
Pavimento · Floor Tiles Carreaux de Sol · Bodenfliese	24×99×1,1 cm 16×99×1,1 cm	4 6	0,95 m² 0,95 m²	23,00 23,00	63 60	59,85 57,00	1.449 1.380	1.474 1.405	120×100×87 120×100×81
Rodapé · Bullnose Plinthe · Sockel	8×99×1,1 ROD	12	11,88 ML	22,50					

02 FORMATOS · 02 FORMATS
 02 FORMATS · 02 FORMATE



03 CORES · 03 COLOURS
 03 COLORIS · 03 FARBEN



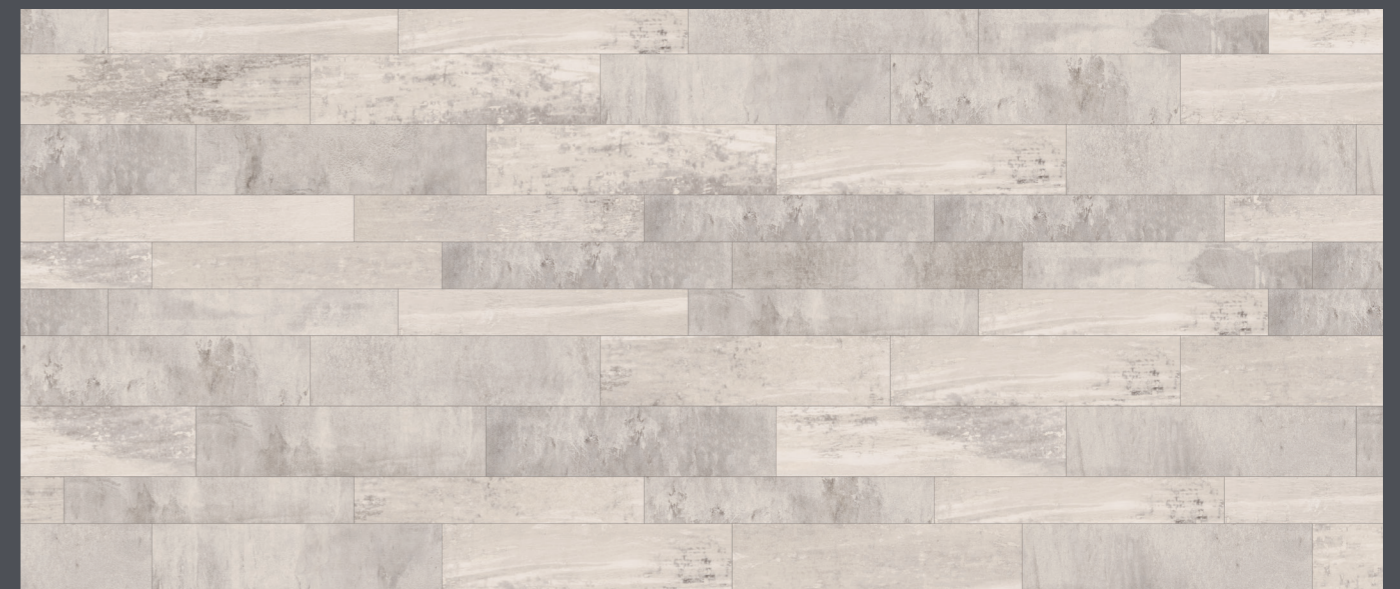
branco · white
8776



betão · concrete
8777



grafite · grafitte
8778



24 x 99 · 16 x 99 cm | 8776

IMAGINE VINTAGE

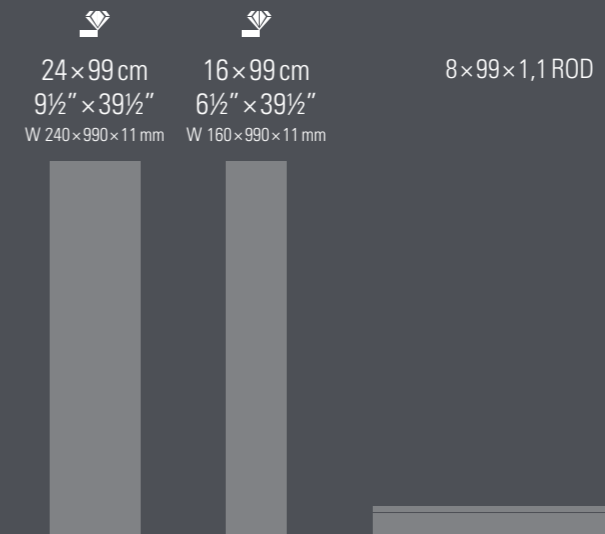
PORCELÂNICO PLENA MASSA, DECORADO · FULL BODY PORCELAIN TILES, DECORATED
 GRÈS CÉRAME EN PLEINE MASSE, DÉCORÉ · DURCHGEFÄRBTES DEKORIERTES FEINSTEINZEUG
 EN 14411: 2012 ANNEX G GROUP BIa UGL · ISO 13006: 2012 ANNEX G GROUP BIa UGL
 ANSI A137.1-2012 CLASS P1 (IMPERVIOUS - PORCELAIN)



Disponível em acabamento Natural e Antiderrapante.
 Available in Natural and Anti-slip finish.
 Disponible en finition Naturel et Antidérapant.
 Erhältlich in den Ausführungen natural und trittsicher.

Formato · Format	Caixa · Box			Paleta · Pallet					
	Pcs. · Stk.	m² / ML	kg	Caixa / Paleta Box / Pallet	m²	Net. kg	Brut. kg	cm	
Pavimento · Floor Tiles Carreaux de Sol · Bodenfliese	24×99×1,1 cm 16×99×1,1 cm	4 6	0,95 m² 0,95 m²	23,00 23,00	63 60	59,85 57,00	1.449 1.380	1.474 1.405	120×100×87 120×100×81
Rodapé · Bullnose Plinthe · Sockel	8×99×1,1 ROD	12	11,88 ML	22,50					

02 FORMATOS · 02 FORMATS
 02 FORMATS · 02 FORMATE



05 CORES · 05 COLOURS
 05 COLORIS · 05 FARBEN



IMAGINE DECK

PORCELÂNICO PLENA MASSA, DECORADO · FULL BODY PORCELAIN TILES, DECORATED
 GRÈS CÉRAME EN PLEINE MASSE, DÉCORÉ · DURCHGEFÄRBTES DEKORIERTES FEINSTEINZEUG
 EN 14411: 2012 ANNEX G GROUP B1a UGL · ISO 13006: 2012 ANNEX G GROUP B1a UGL
 ANSI A137.1-2012 CLASS P1 (IMPERVIOUS - PORCELAIN)



Disponível em acabamento Natural.
 Available in Natural finish.
 Disponible en finition Naturel.
 Erhältlich in der Ausführung natural.

Formato - Format	Caixa - Box			Paleta - Pallet				
	Pcs. - Stk.	m² / ML	kg	Caixa / Paleta Box / Pallet	m²	Net. kg	Brut. kg	cm
Pavimento - Floor Tiles Carreaux de Sol - Bodenfliese 16x99x1,1 cm	6	0,95 m²	23,00	60	57,00	1.380	1.405	120x100x81
Rodapé - Bullnose Plinthe - Sockel 8x99x1,1 ROD	12	11,88 ML	22,50					

01 FORMATO · 01 FORMAT
 01 FORMAT · 01 FORMAT

16x99 cm
 6½" x 39½"
 W 160x990x11 mm

8x99x1,1 ROD



02 CORES · 02 COLOURS 02 COLORIS · 02 FARBEN



cinza - grey
8756



castanho - brown
8754



16x99 cm | 8754

MAGMA STONE

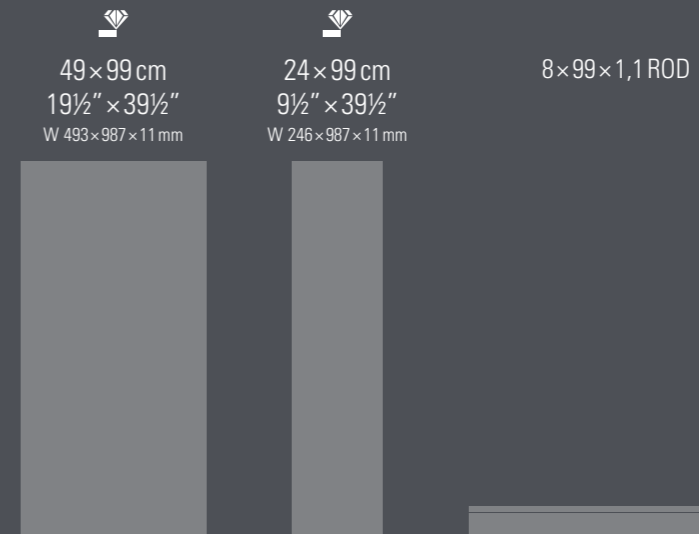
PORCELÂNICO PLENA MASSA, DECORADO · FULL BODY PORCELAIN TILES, DECORATED
 GRÈS CÉRAME EN PLEINE MASSE, DÉCORÉ · DURCHGEFÄRBTES DEKORIERTES FEINSTEINZEUG
 EN 14411: 2012 ANNEX G GROUP BIa UGL · ISO 13006: 2012 ANNEX G GROUP BIa UGL
 ANSI A137.1-2012 CLASS P1 (IMPERVIOUS - PORCELAIN)



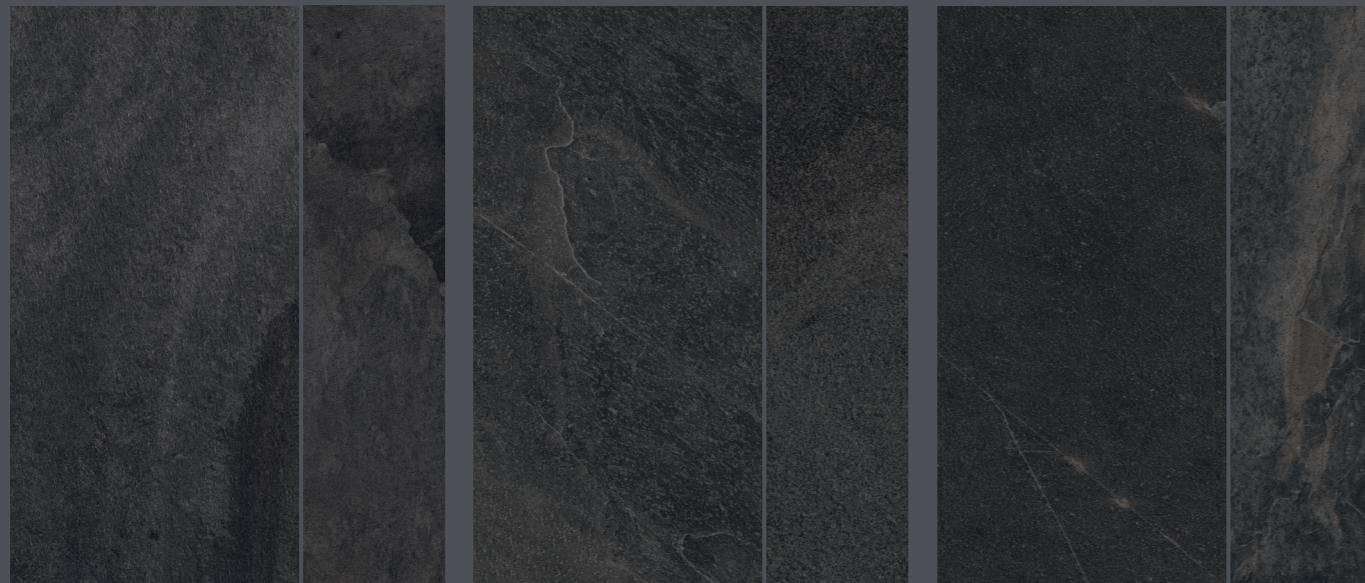
Disponível em acabamento Natural.
 Available in Natural finish.
 Disponible en finition Naturel.
 Erhältlich in der Ausführung natural.

Formato · Format	Caixa · Box			Paleta · Pallet					
	Pcs. · Stk.	m² / ML	kg	Caixa / Paleta Box / Pallet	m²	Net. kg	Brut. kg	cm	
Pavimento · Floor Tiles Carreaux de Sol · Bodenfliese	49×99×1,1 cm 24×99×1,1 cm	2 4	0,97 m² 0,95 m²	22,50 23,00	38 63	36,86 59,85	855 1.449	880 1.474	120×100×65 120×100×87
Rodapé · Bullnose Plinthe · Sockel	8×99×1,1 ROD	12	11,88 ML	22,50					

02 FORMATOS · 02 FORMATS
 02 FORMATS · 02 FORMATE



01 COR · 01 COLOUR
 01 COULEUR · 01 FARBE



antracite · anthracite
 9025



49×99 · 24×99 cm | 9025

MIXAGE

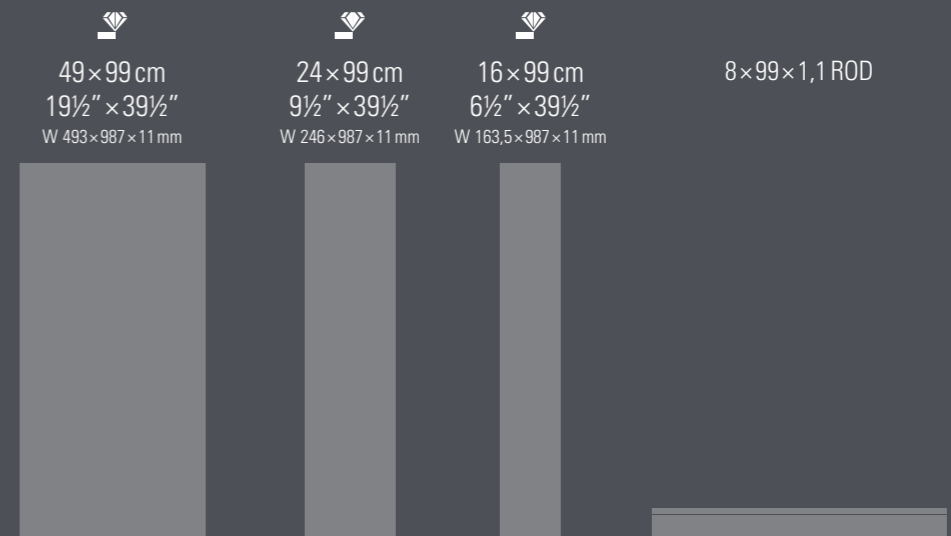
PORCELÂNICO PLENA MASSA, DECORADO · FULL BODY PORCELAIN TILES, DECORATED
 GRÈS CÉRAME EN PLEINE MASSE, DÉCORÉ · DURCHGEFÄRBTES DEKORIERTES FEINSTEINZEUG
 EN 14411: 2012 ANNEX G GROUP BIa UGL · ISO 13006: 2012 ANNEX G GROUP BIa UGL
 ANSI A137.1-2012 CLASS P1 (IMPERVIOUS - PORCELAIN)



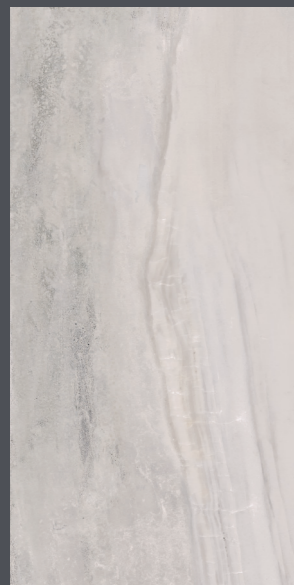
Disponível em acabamento Natural.
 Available in Natural finish.
 Disponible en finition Naturel.
 Erhältlich in der Ausführung natural.

Formato · Format	Caixa · Box			Paleta · Pallet				
	Pcs. · Stk.	m ² / ML	kg	Caixa / Paleta Box / Pallet	m ²	Net. kg	Brut. kg	cm
Pavimento · Floor Tiles Carreaux de Sol · Bodenfliese	49×99×1,1 cm	0,97 m ²	22,50	38	36,86	855	880	120×100×65
	24×99×1,1 cm	0,95 m ²	23,00	63	59,85	1.449	1.474	120×100×87
	16×99×1,1 cm	0,95 m ²	23,00	60	57,00	1.380	1.405	120×100×81
Rodapé · Bullnose Plinthe · Sockel	8×99×1,1 ROD	11,88 ML	22,50					

03 FORMATOS · 03 FORMATS
 03 FORMATS · 03 FORMATE



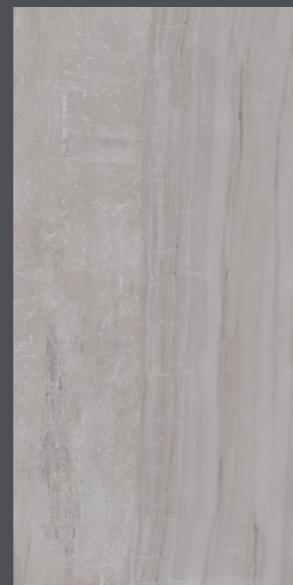
04 CORES · 04 COLOURS
 04 COLORIS · 04 FARBEN



branco · white
9030



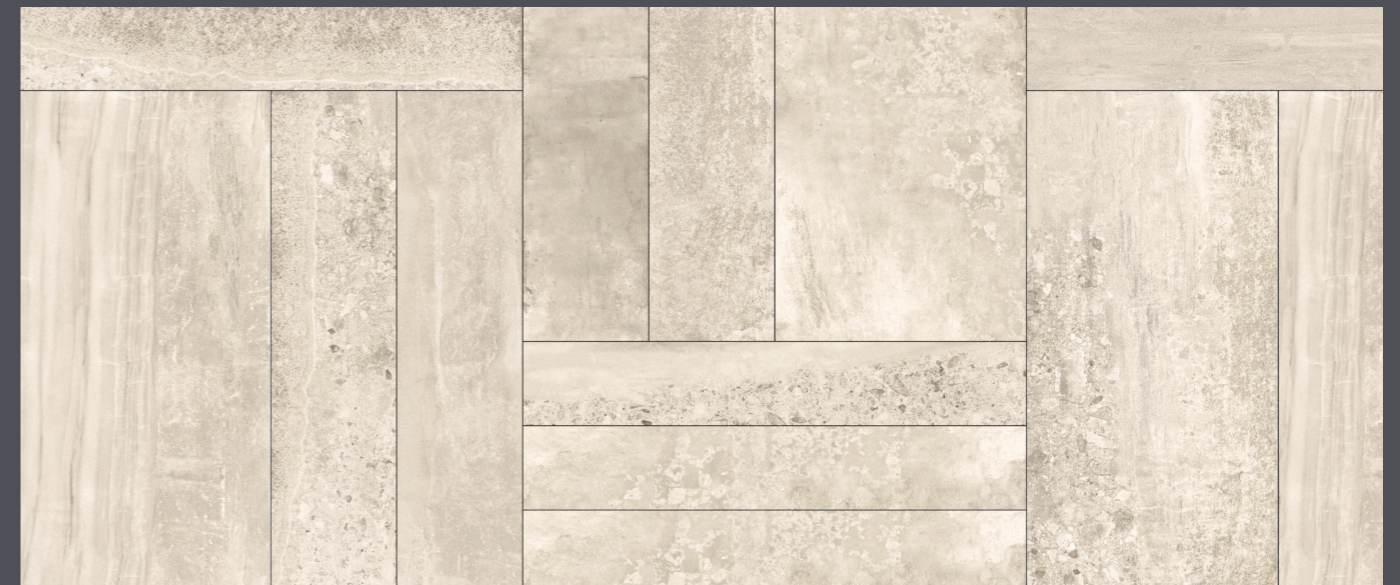
bege · beige
9031



betão · concrete
9032



antracite · anthracite
9033



49×99 · 24×99 · 16×99 cm | 9031

STONE CUT

PORCELÂNICO PLENA MASSA, DECORADO · FULL BODY PORCELAIN TILES, DECORATED
 GRÈS CÉRAMÉ EN PLEINE MASSE, DÉCORÉ · DURCHGEFÄRBTES DEKORIERTES FEINSTEINZEUG
 EN 14411: 2012 ANNEX G GROUP BIa UGL · ISO 13006: 2012 ANNEX G GROUP BIa UGL
 ANSI A137.1-2012 CLASS P1 (IMPERVIOUS - PORCELAIN)



Disponível em acabamento Natural, Lapado e Antiderrapante.

Available in Natural, Semi-polished and Anti-slip finish.

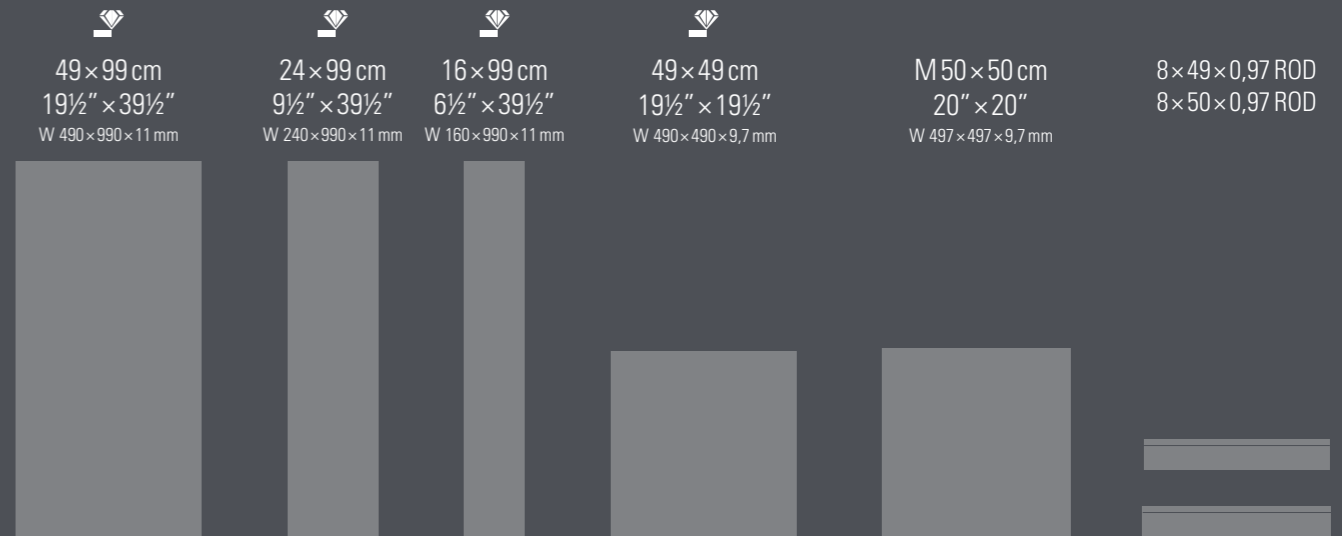
Disponible en finition Naturel, Lapatto, Antidérapant.

Erhältlich in drei verschiedenen Ausführungen: natural, anpoliert und trittsicher.

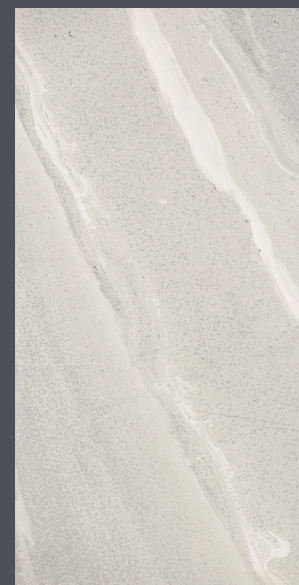
	49x99	24x99	16x99	49x49	M 50x50
Natural	•	•	•	•	•
Lapado	•	•	•	•	•
Antiderrapante	•	•	•	•	•

Formato - Format	Caixa - Box			Paleta - Pallet					
	Pcs. - Stk.	m² / ML	kg	Caixa / Paleta Box / Pallet	m²	Net. kg	Brut. kg	cm	
Pavimento - Floor Tiles Carreaux de Sol - Bodenfliese	49x99x1,1 cm	2	0,97 m²	22,50	38	36,86	855	880	120x100x65
	24x99x1,1 cm	4	0,95 m²	23,00	63	59,85	1.449	1.474	120x100x87
	16x99x1,1 cm	6	0,95 m²	23,00	60	57,00	1.380	1.405	120x100x81
	49x49x0,97 cm	4	0,96 m²	20,17	36	34,56	726	751	120x80x67
Rodapé - Bullnose Plinthe - Sockel	M 50x50x0,97 cm	4	1,00 m²	21,00	36	36,00	756	781	120x80x65
	8x49x0,97 ROD	25	12,25 ML	20,58					
	8x50x0,97 ROD	25	12,50 ML	21,00					

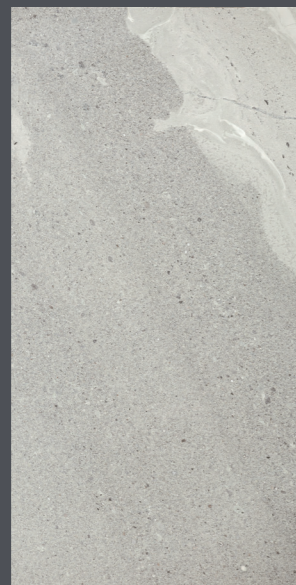
05 FORMATOS · 05 FORMATS
 05 FORMATS · 05 FORMATE



04 CORES · 04 COLOURS
 04 COLORIS · 04 FARBEN



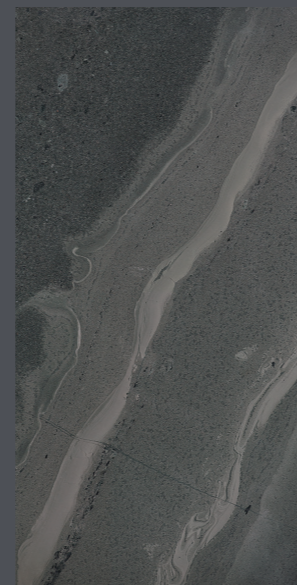
branco - white
 8660
 8660 L
 8660 AD



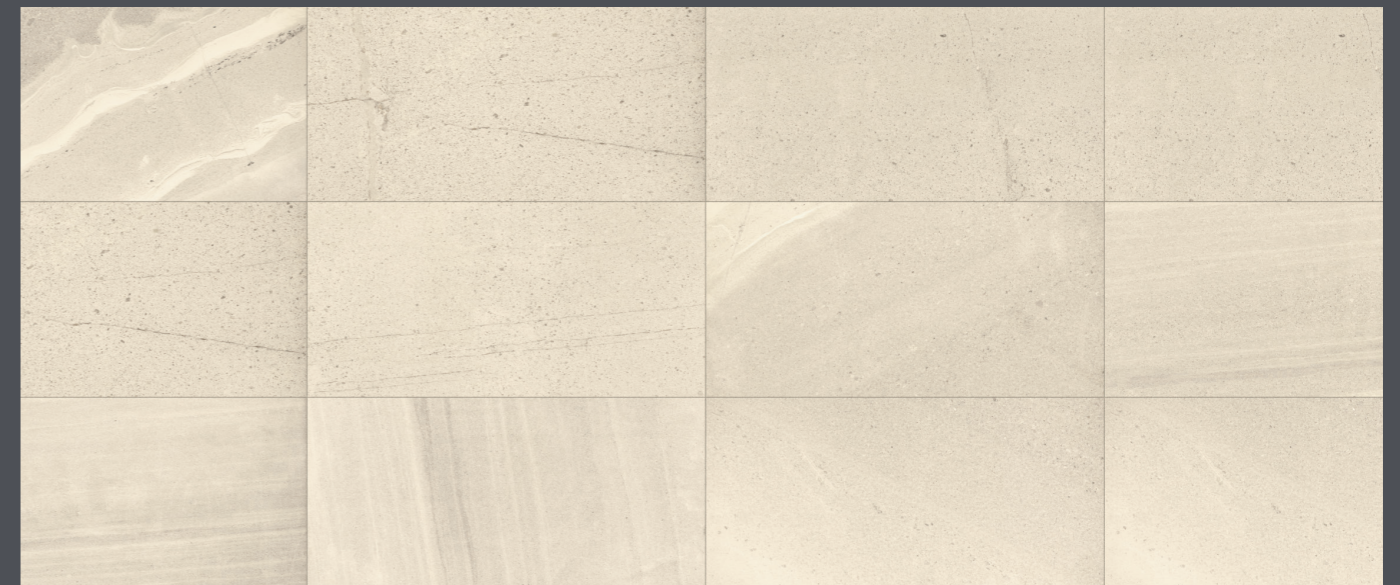
cinza - grey
 8661
 8661 L
 8661 AD



bege - beige
 8662
 8662 L
 8662 AD



antracite - anthracite
 8663
 8663 L
 8663 AD



49x99 cm | 8662

STORY OF STONE

PORCELÂNICO PLENA MASSA, DECORADO · FULL BODY PORCELAIN TILES, DECORATED
 GRÈS CÉRAME EN PLEINE MASSE, DÉCORÉ · DURCHGEFÄRBTES DEKORIERTES FEINSTEINZEUG
 EN 14411: 2012 ANNEX G GROUP BIa UGL · ISO 13006: 2012 ANNEX G GROUP BIa UGL
 ANSI A137.1-2012 CLASS P1 (IMPERVIOUS - PORCELAIN)



Disponível em acabamento Natural e Amaciado.

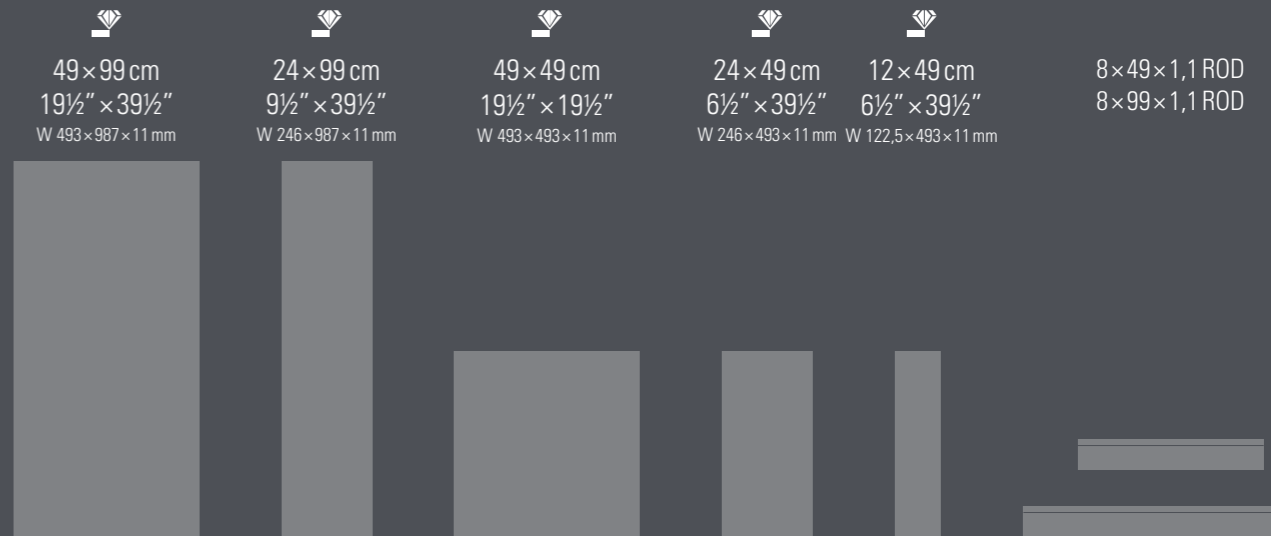
Available in Natural and Honed finish.

Disponibile en finition Naturel et Adouci.

Erhältlich in den Ausführungen natural und soft-gebürstet.

Formato - Format	Caixa - Box			Paleta - Pallet					
	Pcs. - Stk.	m² / ML	kg	Caixa / Paleta Box / Pallet	m²	Net. kg	Brut. kg	cm	
Pavimento - Floor Tiles Carreaux de Sol - Bodenfliese	49×99×1,1 cm	2	0,97 m²	22,50	38	36,86	855	880	120×100×65
	24×99×1,1 cm	4	0,95 m²	23,00	63	59,85	1.449	1.474	120×100×87
	49×49×1,1 cm	4	0,96 m²	22,17	36	34,56	802	827	120×80×67
	24×49×1,1 cm	8	0,94 m²	21,82	35	32,90	764	789	120×80×63
Rodapé - Bullnose Plinthe - Sockel	8×49×1,1 ROD	22	10,78 ML	18,11					
	8×99×1,1 ROD	12	11,88 ML	22,50					

05 FORMATOS · 05 FORMATS
 05 FORMATS · 05 FORMATE



03 CORES · 03 COLOURS

03 COLORIS · 03 FARBEN



amêndoa · almond
9021
9021 A



cinza · grey
9022
9022 A



bege · beige
9023
9023 A



49×99 · 49×49 · 24×49 · 12×49 cm | 9021



STORY OF STONE

PORCELÂNICO PLENA MASSA, DECORADO · FULL BODY PORCELAIN TILES, DECORATED
 GRÈS CÉRAME EN PLEINE MASSE, DÉCORÉ · DURCHGEFÄRBTES DEKORIERTES FEINSTEINZEUG
 EN 14411: 2012 ANNEX G GROUP BIa UGL · ISO 13006: 2012 ANNEX G GROUP BIa UGL
 ANSI A137.1-2012 CLASS P1 (IMPERVIOUS - PORCELAIN)

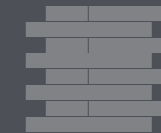


Disponível em acabamento Natural.
 Available in Natural finish.
 Disponible en finition Naturel.
 Erhältlich in den Ausführungen natural.

02 FORMATOS · 02 FORMATS
 02 FORMATS · 02 FORMATE

Mosaico 36
 33×33 cm
 13"×13"
 (5×5×1,1 cm)

Mosaico 24
 33×33 cm
 13"×13"
 (10,8×3,8×1,1 cm)



Formato · Format	Caixa · Box			
	Pcs. · Stk.	m ²	kg	
Mosaico · Mosaic Mosaïque · Mosaik	33×33×1,1 cm	7	0,7623	16,25



04 CORES · 04 COLOURS
 04 COLORIS · 04 FARBEN



9021/036
 amêndoa · almond



9022/036
 cinza · grey



9023/036
 bege · beige



9023/136
 multicolor · multicolor



9021/024
 amêndoa · almond



9022/024
 cinza · grey



9023/024
 bege · beige










9023/124
 multicolor · multicolor








mosaico 36 33×33 cm | 9023/136

CARACTERÍSTICAS TÉCNICAS · TECHNICAL DATA
 CARACTERISTIQUES TECHNIQUES · TECHNISCHE DATEN

CARACTERÍSTICAS TÉCNICAS · CHARACTERISTIQUES TECHNIQUES · TECHNICAL DATA · TECHNISCHE DATEN			
EN 14411: 2012 Annex G Group B1a UGL Porcelânico Plena Massa, Decorado - Grès Cérame en Pleine Masse, Décoré Full Body Porcelain Tiles, Decorated · Durchgefärbtes Dekoriertes Feinsteinzeug			
Característica / Caractéristique Characteristics / Eigenschaft	Norma Norme Standard Norm	EN	CINCA
 Absorção de água (média) Absorption d'eau (moyenne) Water absorption (average) Wasseraufnahme (Durchschnitt)	EN ISO 10545-3	≤ 0,5%	0,2%
 Resistência à flexão (N) min. Résistance à la flexion (N) min. Breaking strength (N) min. Biegefestigkeit (N) min.	EN ISO 10545-4	> 1300 N	≥ 1430
 Resistência à abrasão profunda Résistance à l'abrasion profonde Resistance to deep abrasion Verschleissbeständigkeit	EN ISO 10545-6	Max. 175mm ³	Max. 155mm ³
 Resistência ao choque térmico Résistance aux écarts de température Thermal shock resistance Temperaturwechselbeständigkeit	EN ISO 10545-9	Exigida Exigée Required Gefordert	Conforme Conforme Conforms Entspricht
 Resistência à fendilhagem Résistance au tressailage Tensile strength Haarissfestigkeit	EN ISO 10545-11	Não aplicável Non applicable Not applicable Nicht zutreffend	-
 Resistência ao gelo Résistance au gel Frost resistance Frostbeständigkeit	EN ISO 10545-12	Exigida Exigée Required Gefordert	Conforme Conforme Conforms Entspricht
	Resistência da colagem – cimentos cola tipo C2 Résistance du collage – ciment colle Bond strength – cementitious adhesives Klebebeständigkeit – Klebemörtel	EN 12004 4.1	Valor declarado Valeur déclarée Declared value Angegebener Wert
	Resistência da colagem – colas em dispersão aquosa tipo D1 Résistance du collage – colles en dispersion aqueuse Bond strength – dispersion adhesives Klebebeständigkeit – wasserlöslicher Kleber	EN 12004 4.2	Valor declarado Valeur déclarée Declared value Angegebener Wert
	Resistência da colagem – colas de resinas de reação tipo R2 Résistance du collage – colles de résines de réaction Bond strength – reaction resin adhesives Klebebeständigkeit – Reaktionsharzkleber	EN 12004 4.3	Valor declarado Valeur déclarée Declared value Angegebener Wert
	Resistência da colagem – argamassas de reboco Résistance du collage – mortiers pour maçonnerie Bond strength – mortier Klebebeständigkeit – Mörtel für Mauerwerk	EN 1015-12	Valor declarado Valeur déclarée Declared value Angegebener Wert
 Resistência ao impacto (coeficiente de restituição) Résistance au choc (coefficient de restitution) Impact resistance (restitution coefficient) Impaktbeständigkeit	EN ISO 10545-5	Valor declarado Valeur déclarée Declared value Angegebener Wert	> 0,55
 Reacção ao fogo (2) Réaction au feu Reaction to fire Reaktion auf Feuer	CWT	Class A1	Class A1 / A1 _{FL}
 Tactilidade Tactilité Tactility Tastgefühl	CEN/TS 15209	Declarar superfície Déclarer surface Declare surface Oberfläche angeben	NPD
 Resistência às manchas Résistance aux tâches Stain resistance Fleckenbeständigkeit	EN ISO 10545-14	Valor declarado Valeur déclarée Declared value Angegebener Wert	Min. Class 3
	Baixas concentrações de ácidos e bases Basses concentrations d'acides et de bases Low acid and base concentrations Niedrige Konzentrationen von Säuren und Laugen	EN ISO 10545-13	Valor declarado Valeur déclarée Declared value Angegebener Wert
	Produtos de limpeza e aditivos de piscinas Produits de nettoyage et additifs pour eau de piscine Household chemicals and swimming pool additives Reinigungsprodukte und Wasserzusatz für Schwimmbäder	EN ISO 10545-13	Min. UB
 Libertação de cádmio e chumbo (3) (4) Dépagement de cadmium et plomb Release of cadmium and lead Abgabe von Cadmium und Blei	EN ISO 10545-15	Não aplicável Non applicable Not applicable Nicht zutreffend	-

-  retificado · rectified · rectifié · kalibriert
-  lapado · semi-polished · lapatto · anpoliert
-  amaciado · honed · adouci · soft-gebürstet
-  mate · matt · mat · matt

CARACTERÍSTICAS TÉCNICAS · TECHNICAL DATA
 CARACTERISTIQUES TECHNIQUES · TECHNISCHE DATEN

CARACTERÍSTICAS TÉCNICAS · CHARACTERISTIQUES TECHNIQUES · TECHNICAL DATA · TECHNISCHE DATEN				
EN 14411: 2012 Anexo G Grupo B1a UGL Porcelânico Plena Massa, Decorado - Grès Cérame en Pleine Masse, Décoré Full Body Porcelain Tiles, Decorated · Durchgefärbtes Dekoriertes Feinsteinzeug				
Característica / Caractéristique Characteristics / Eigenschaft	Norma Norme Standard Norm	EN	CINCA	CINCA Retificado CINCA Rectifié CINCA Rectified CINCA Rektifiziert
 Qualidade de superfície Qualité de la surface Surface quality Oberfläche	EN ISO 10545-2	> 95%	> 95%	> 95%
	Desvio da dimensão de fabrico (W) Écart de la dimension de fabrication (W) Deviation from work size (W) Abweichung zum Produktionmass (W)	EN ISO 10545-2	± 0,6%	± 0,3%
	Desvio da média da amostra Écart de la moyenne de l'échantillon Deviation from sample average Durschnittliche Abweichung zum Muster	EN ISO 10545-2	-	-
 Espessura Épaisseur Thickness Stärkegenauigkeit	EN ISO 10545-2	± 5%	± 5%	± 5%
 Rectilinearidade das arestas Rectilignité des côtés Straightness of edges Kantengeradigkeit	EN ISO 10545-2	± 0,5%	± 0,25%	± 0,0%
 Angularidade Angularité Rectangularity Rechtwinkligkeit	EN ISO 10545-2	± 0,5%	± 0,25%	± 0,0%
	Planaridade (curvatura central) Planéité (courbure au centre) Planarity (central dome) Planarität (Mittelpunktswölbung)	EN ISO 10545-2	± 0,5%	± 0,25%
	Planaridade (curvatura lateral da aresta) Planéité (courbure des arêtes) Planarity (edge dome) Planarität (Kantenswölbung)	EN ISO 10545-2	± 0,5%	± 0,25%
	Planaridade (empeno na diagonal) Planéité (vrillage par rapport à la diagonale) Planarity (skew) Planarität (Windschiefe)	EN ISO 10545-2	± 0,5%	± 0,25%



(1) Consultar o fabricante / Consulter le fabricant / Please contact manufacturer / Hersteller kontaktieren. (2) Os ladrilhos cerâmicos não contribuem para o fogo e são considerados materiais da Classe A1 (CWT Decisão 96/603/CE) / Les carreaux en céramique ne brûlent pas et sont Classe A1 (CWT Décision 96/603/CE) / Ceramic tiles does not contribute to fire and are considered a Class A1 material (CWT Decision 96/603/EC) / Die Keramikfliesen sind nicht Brand fördernd und werden als Material der Klasse A1 eingestuft (CWT Entscheidung 96/603/CE). (3) Quando os produtos se destinem a ser usados em locais onde ocorra a preparação de alimentos e onde estes estejam em contacto directo com a superfície vidrada. Valores indicativos que podem ser alterados sem aviso prévio / Pour produits destinés à être utilisés dans des zones de préparation de produits alimentaires et où ceux-ci sont en contact direct avec la surface émaillée. Valeurs indicatives qui peuvent être changées sans avis préalable / Only when intended to use in places where food preparation takes place and food may be in direct contact with the glazed surface of the tile. Indicative figures subject to changes without further notice / Falls die Produkte dafür bestimmt sind, auf Arbeitsflächen oder Wänden benutzt zu werden, in Räumen in denen Lebensmittel verarbeitet werden und diese in direktem Kontakt zur Glasierung kommen. Es handelt sich hierbei um Richtwerte, die ohne Vorankündigung geändert werden können. (4) Para outras substâncias perigosas, apenas serão realizados ensaios a pedido do cliente, quando relevante considerando regulamentos europeus ou leis, regulamentos ou provisões administrativas / Pour autres substances dangereuses, les tests seront seulement réalisés sur demande du client, s'ils s'avèrent pertinents face aux réglementations européennes ou face aux lois, règlements et dispositions administratives / For other dangerous substances, tests will only be conducted when relevant and requested from customers, considering european regulations or national laws, regulations or administrative provisions / Für andere gefährliche Substanzen werden die Prüfungen nur auf Kundenwunsch durchgeführt, falls relevant, und unter Beachtung der europäischen Vorschriften oder Gesetze, Verordnungen oder Verwaltungsvorschriften. Contactar a CINCA para mais informações / Contacter CINCA pour plus d'informations / Please contact CINCA for more informations / Für weitere Informationen bitte CINCA kontaktieren.


AVISO / AVIS / DISCLAIMER / WARNUNG: Especificações sujeitas a alterações sem aviso prévio. A presente informação é fornecida sem qualquer garantia adicional de adequação a qualquer uso específico. Em nenhum caso a CINCA poderá ser responsabilizada por qualquer dano direto, indireto ou consequente decorrente de, ou de qualquer forma relacionado com, o uso dos seus produtos / Spécifications soumises à modifications sans avis préalable. La présente information est fournie sans aucune garantie supplémentaire d'adaptation à n'importe quelle utilisation spécifique. En aucun cas CINCA ne pourra être responsable pour n'importe quel dégât direct, indirect, résultant ou lié à l'utilisation de ses produits / Specifications subject to change without further notice. This information is issued as is and without any further warranty of fitness for a particular purpose, so in no event shall CINCA be liable for any direct, indirect, or consequential damage whatsoever arising out of or in any way related to the use of their product / Angaben können ohne Bekanntgebung geändert werden. Diese Informationen werden ohne jede Gewährleistung der Eignung für einen bestimmten Zweck zur Verfügung gestellt. In keinem Fall darf CINCA haftbar gemacht werden für direkte, indirekte oder in jeglicher Form stehenden Zusammenhang mit Schäden oder Folgeschäden durch die Verwendung seiner Produkte.

VARIAÇÃO NA TONALIZAÇÃO DA COR · DIFFÉRENCE DE TONALITÉ · COLOUR SHADE VARIATION · FARBUNSTIMMIGKEIT

 D1	 D2	 D3	 D4
<p>Fraca Variação Faible Variation Low Variation Schwache Abweichung</p>	<p>Variação Ligeira Légère Variation Slight Variation Geringe Abweichung</p>	<p>Variação Moderada Variation Modérée Moderate Variation Mässige Abweichung</p>	<p>Forte Destonalação Effet Dénuancé Très Accentué Substantial Variation Akzentuierte Abweichung</p>

CARACTERÍSTICAS TÉCNICAS · TECHNICAL DATA
CARACTERISTIQUES TECHNIQUES · TECHNISCHE DATEN

EMBALAGENS E PESOS · EMBALLAGES ET POIDS · PACKING AND WEIGHTS · VERPACKUNGEN UND GEWICHTE									
Formato · Format	Caixa · Box 			Palete · Pallet 					
	Pcs. / Stk.	m ² / ML	kg	Caixa / Paleta Box / Pallet	m ²	Net. kg	Brut. kg	cm	
Pavimento Carreaux de Sol Floor Tiles Bodenfliese	49×99×1,1 cm	2	0,97 m ²	22,50	38	36,86	855	880	120×100×65
	24×99×1,1 cm	4	0,95 m ²	23,00	63	59,85	1.449	1.474	120×100×87
	16×99×1,1 cm	6	0,95 m ²	23,00	60	57,00	1.380	1.405	120×100×81
	49×49×1,1 cm	4	0,96 m ²	22,17	36	34,56	802	827	120×80×67
	49×49×0,97 cm	4	0,96 m ²	20,17	36	34,56	726	751	120×80×67
	24×49×1,1 cm	8	0,94 m ²	21,82	35	32,90	764	789	120×80×63
	12×49×1,1 cm	15	0,88 m ²	20,45	45	39,66	920	945	120×80×78
	12×49×0,97 cm	16	0,94 m ²	19,73	45	42,30	888	913	120×80×78
M 50×50×0,97 cm	4	1,00 m ²	21,00	36	36,00	756	781	120×80×65	
Mosaico · Mosaic Mosaïque · Mosaik	(64) 33×33×1,1 cm	9	1,00 m ²	18,30					
	(12) 32,5×50×1,1 cm	6	0,975 m ²	19,00					
	(36) 33×33×1,1 cm	7	0,7623 m ²	16,25					
Peças Especiais Pièces Spéciales Trim Pieces Formstücke	8×99×1,1 ROD	12	11,88 ML	22,50					
	8×49×1,1 ROD	22	10,78 ML	18,11					
	8×50×1,1 ROD	22	11,00 ML	18,48					
	8×49×0,97 ROD	25	12,25 ML	20,58					
	8×50×0,97 ROD	25	12,50 ML	21,00					
33×50×0,97 ESC	6	0,99 m ²	20,79						

RESISTÊNCIA AO DESLIZAMENTO · RÉSISTANCE À LA GLISSANCE · SLIP RESISTANCE CHART · TRITTSICHERHEIT								
	DIN 51097 Resistência ao deslizamento (pé descalço) · Résistance à la glissance (pieds nus) Slip resistance (barefoot) · Rutschkoeffizient (Barfußbereich)							
	DIN 51130 Resistência ao deslizamento (pé calçado) · Résistance à la glissance (pieds chaussés) Slip resistance (with footwear) · Rutschkoeffizient (mit Schuhen)							
	CINCA Natural CINCA Naturel CINCA Natural CINCA Natur	CINCA Lapado CINCA Lapato CINCA Semi-polished CINCA Anpoliert	CINCA Amaciado CINCA Adouci CINCA Honed CINCA Soft-gebürstet	CINCA Antiderrapante CINCA Antidérapant CINCA Anti-slip CINCA Trittsicher	CINCA Natural CINCA Naturel CINCA Natural CINCA Natur	CINCA Lapado CINCA Lapato CINCA Semi-polished CINCA Anpoliert	CINCA Amaciado CINCA Adouci CINCA Honed CINCA Soft-gebürstet	CINCA Antiderrapante CINCA Antidérapant CINCA Anti-slip CINCA Trittsicher
ADAMASTOR	R9 / R10	NPD	-	R12	A	NPD	-	C
AUTHENTIC CONCRETE	R9 / R10	-	-	R11	NPD	-	-	A
FACTORY	R9 / R10	-	-	R11	NPD	-	-	A
IMAGINE	R9 / R10	-	-	R11	NPD	-	-	A
IMAGINE TRIBECA	R9 / R10	-	-	-	A	-	-	-
IMAGINE VINTAGE	R9 / R10	-	-	R11	NPD	-	-	A
IMAGINE DECK	NPD	-	-	-	B	-	-	-
MAGMA STONE	R9 / R10	-	-	-	A	-	-	-
MIXAGE	R9 / R10	-	-	-	A	-	-	-
STONE CUT	R9 / R10	NPD	-	R11	NPD	NPD	-	A
STORY OF STONE	R9 / R10	-	NPD	-	A	-	NPD	-

Copyright Cinca (2) 10 | 2015 - Developed by the Cinca Marketing Department - Printed by Greca AG



Certificação ISO 14001 do Sistema de Gestão do Ambiente Implementado na Concepção, Desenvolvimento, Produção e Comercialização de Pavimentos e Revestimentos Cerâmicos
Environment Management System ISO 14001 Certification Implemented in the Design, Development, Production and Trading of Ceramic Floor and Wall Tiles



Certificação da Qualidade de Revestimentos Cerâmicos
Wall Tiles Quality Certification



Portugal does it better



Certificação ISO 9001 do Sistema de Gestão da Qualidade Implementado na Concepção, Desenvolvimento, Produção e Comercialização de Pavimentos e Revestimentos Cerâmicos
Quality Management System ISO 9001 Certification Implemented in the Design, Development, Production and Trading of Ceramic Floor and Wall Tiles



Certificação da Qualidade de Pavimentos Cerâmicos
Floor Tiles Quality Certification



NCS - Natural Colour System® property of and used on licence from NCS Colour AB, Stockholm 2012. The colours might not exactly match original NCS colour samples.

CINCA S.A.

Rua Principal, 39 | Apartado 12
P 4509-908 Fiães VFR Portugal
Tel.: 227 476 400
Fax: 227 476 488
Email: cinca@cinca.pt

Export Department

Rua Principal, 39 | Apartado 12
P 4509-908 Fiães VFR Portugal
Tel.: +351 227 476 462
Fax: +351 227 476 494/5
Email: internacional@cinca.pt

Serviços Comerciais Portugal

Rua Principal, 39 | Apartado 12
P 4509-908 Fiães VFR Portugal
Tel.: 227 476 404
Fax: 227 476 490
Email: portugal@cinca.pt

Showroom Lisboa

Rua Abranches Ferrão, 3B
P 1600-296 Lisboa Portugal
Tel.: 217 210 620
Fax: 217 210 629

Showroom Porto

Edifício Mota Galiza
Rua Calouste Gulbenkian, 161
P 4050-145 Porto Portugal
Tel.: 227 476 489
Fax: 226 062 502

www.cinca.pt

